



Sistema Socio Sanitario



Regione  
Lombardia

ASST Lariana

Dipartimento di Chirurgia  
Chirurgia Generale

**Chirurgia Spoke Cantù / Menaggio**  
Responsabile: dr.ssa Ivana Zappa

Presidio Ospedaliero Sant'Antonio Abate - Cantù (CO)

Telefono 031.799.461

Reparto Multidisciplinare 031.799.468 - Endoscopia 031.799.466

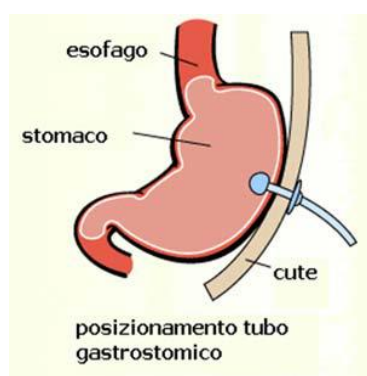
ivana.zappa@asst-lariana.it

Presidio Ospedaliero Erba-Renaldi - Menaggio (CO)

Tel. 0344.33203

# Gastrostomia endoscopica percutanea (PEG)

## CHE COS'E'?



La Gastrostomia Endoscopia Percutanea (PEG) è una procedura endoscopica che collega la cavità gastrica verso l'esterno, mediante un tubicino di 5-7 mm di diametro, per permettere l'assunzione di cibi e liquidi in soggetti che hanno difficoltà o impossibilità a deglutire.

**CONTROINDICAZIONI:** terapie anticoagulanti non sospendibili, precedenti interventi demolitivi dello stomaco, Estese cicatrici addominali, sepsi, dialisi peritoneale, ascite, coagulopatie o piastrinopenie (PTL < 50000).

## COME SI ESEGUE?

Viene eseguita in sedo-analgesia in modo da dare il minimo fastidio al paziente. In casi particolari si ricorre alla sedazione profonda con assistenza anestesiológica.

Si introduce l'endoscopio dalla bocca fino nello stomaco, che viene disteso con aria in modo da farlo aderire alla parete addominale. Grazie alla transilluminazione dell'endoscopio il medico rileva, premendo con un dito sull'addome e osservando dall'endoscopio, il punto preciso per posizionare la P.E.G.; qui viene eseguita in anestesia locale una piccola incisione della pelle attraverso la quale viene inserita una cannula che penetra nello stomaco ed all'interno della quale viene passato un filo guida.

Il filo viene recuperato dall'endoscopio, portato fuori dalla bocca e vi viene legata al filo guida la sonda gastrostomica che è tirata con il filo sino allo stomaco, da cui attraverserà la parete addominale a livello della incisione iniziale. (Foto 1-2-3).

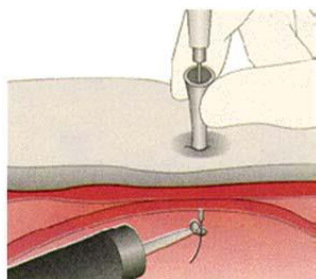


Foto 1

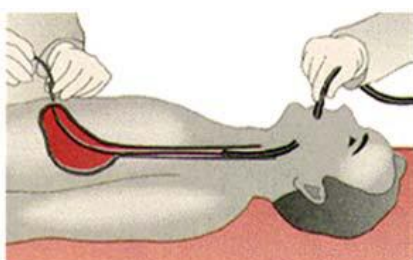


Foto 2

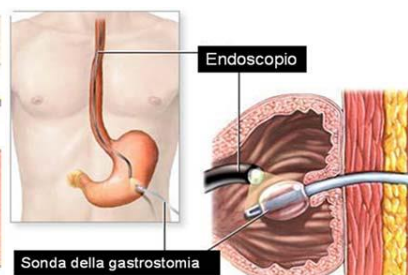


Foto 3

Al termine della procedura la sonda sarà tenuta in sede all'interno dello stomaco da un dispositivo detto "bumper" ed all'esterno da una placca di fissaggio. La nutrizione enterale inizia dopo 24 ore.

La percentuale di successo nel posizionamento della PEG è superiore al 90% e la durata della procedura, eseguita in Day Hospital, è di circa 15-20 minuti.

## QUALI SONO LE COMPLICANZE

La gastrostomia percutanea endoscopica è una procedura sicura, gravata da minori complicanze rispetto all'intervento chirurgico, ma pur sempre un intervento endoscopico invasivo.

Le complicanze più frequenti sono le infezioni della ferita, raramente gravi, o l'emorragia nel punto di introduzione della sonda. Rara è la fuoriuscita all'esterno del tubicino per la nutrizione, che può richiedere la ripetizione della procedura.

Altre complicanze, meno frequenti sono: emorragie gastro-intestinali, sepsi, perforazione intestinale, polmonite da inalazione, perforazione epatica, ascesso della parete addominale e complicanze correlata alla sedazione.

Firma per presa visione.....

Cantù, .....

NUMERI UTILI	
SERVIZIO DI ENDOSCOPIA MULTIDISCIPLINARE	031.799.466
DAY-WEEK SURGERY	031.799.232
CENTRALINO TELEFONICO OSPEDALE DI CANTU'	031.799.111