

La U.O. Chirurgia 1^A

ha assunto, con la direzione del dottor Marco Azzola Guicciardi, la denominazione di **Chirurgia 1^A - Chirurgia Laparoscopica e Mini Invasiva** ed è stato riconosciuto quale centro didattico dalla Scuola Nazionale dell'Associazione Chirurghi Ospedalieri e dalla Società italiana di Chirurgia. Ne fa parte anche il Servizio di Endoscopia Multidisciplinare, che ha conseguito la Certificazione di Qualità, in cui si effettuano oltre 3000 esami l'anno su apparato digerente, urinario, e respiratorio.

Eseguiamo l'attività in ricovero ordinario e ambulatoriale a Cantù, mentre la day surgery è svolta quasi esclusivamente al Centro Multidisciplinare di day surgery a Mariano Comense.

La nostra Missione

Vogliamo ottenere, senza compromessi riguardo alla cura, il massimo rispetto dell'integrità corporea e il minimo disagio del Paziente.

Per questo applichiamo ove possibile tecniche mini invasive, nel campo della chirurgia generale, oncologica, dell'apparato digerente e ano-rettale, flebologica, delle affezioni della parete addominale, della pleura e del polmone, dell'obesità. Queste cure sono erogate con integrazioni multispecialistiche sia interne all'equipe (chirurgia generale tradizionale e laparoscopica, endoscopia operativa, proctologia e angiologia, urologia ed endourologia) sia esterne (uroginecologia, Centro per la cura dei disordini alimentari e dell'obesità, fisiopatologia respiratoria, oncologia). Il ricorso alla day surgery e a percorsi ottimali di ricovero riducono al minimo il periodo degenza e i disagi di pazienti e familiari.



Sant'Anna

Regione Lombardia
Azienda Ospedaliera Sant'Anna - Como
Ospedale "Sant'Antonio Abate" di Cantù



Chirurgia 1^A Servizio Endoscopia Multidisciplinare

La struttura, completamente autonoma dal punto di vista architettonico, situata al secondo piano della palazzina centrale dell'Ospedale di Cantù con **accesso diretto da Viale Ospedale 24**, è dotata di:

Sala d'attesa e segreteria

Sale per l'endoscopia digestiva e respiratoria, urologica, proctologica, fibrolaringoscopia

Sala risveglio

Servizi igienici

**PRENOTAZIONE DIRETTA O TELEFONICA PRESSO LA SEGRETERIA
DAL LUNEDÌ AL VENERDÌ DALLE ORE 8.00 ALLE ORE 15.40
AL N° 031.799466**

N.B. - SPECIFICARE "ENDOSCOPIA CHIRURGIA 1^A"



Sant'Anna

Ospedale "S. Antonio Abate" Cantù
CHIRURGIA 1^A

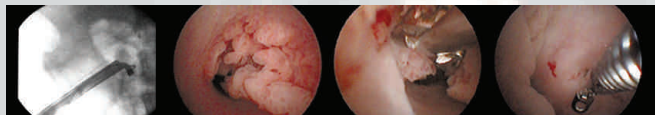
servizio

endoscopia

multidisciplinare



ENDOSCOPIA UROLOGICA E UROGINECOLOGICA



L'esame endoscopico urologico (cistoscopia) viene eseguito con una sottile sonda rigida (cistoscopia) che consente di esplorare l'uretra e la cavità vescicale.

L'indagine non è dolorosa ed il "fastidio" provocato dalla introduzione dello strumento è mitigato dall'uso di gel lubrificante a base di anestetico locale.

La cistoscopia è fondamentale per diagnosi e trattamento di patologie dell'uretra e della vescica, in particolare per la diagnosi di neoplasie (papillomi vescicali).

La metodica consente anche di eseguire procedure operative come dilatazione di stenosi, il posizionamento di protesi, resezione di tessuto vescicale e prostatico.

Il servizio è inoltre integrato dall'applicazione di indagini urodinamiche per lo studio delle patologie ostruttive (ipertrofia prostatica) o dei disordini del pavimento pelvico femminile (incontinenza urinaria) in collaborazione con la U.O. Ginecologia diretta dal dottor Diego Riva.

Quali procedure eseguiamo?

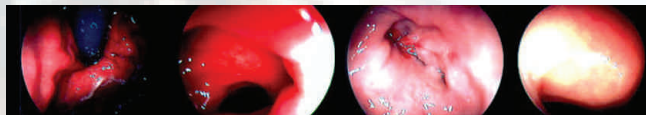
- Cistoscopia transuretrale
- Biopsie
- Dilatazioni di stenosi uretrali
- Posizionamento di stent uretrale
- Uroflussimetria
- Cistomanometria
- Urodinamica ginecologica
- Resezione vescicale (TURV)
- Resezione prostatica (TURP)

Per qualsiasi altra informazione:

Dir. Chirurgia 1^a:
dr. M. Azzola Guicciardi - 031.799461
marco.azzolaguicciardi@hsacomo.org
Segreteria Endoscopia
Multidisciplinare Chirurgia 1^a:
I.P. Marina Ferri - 031.799466
dal lunedì al venerdì dalle 8 alle 15



ENDOSCOPIA DIGESTIVA



L'endoscopia digestiva consente di indagare patologie dell'apparato digerente superiore (esofago, stomaco, duodeno) ed inferiore (colon, retto) per mezzo dell'introduzione all'interno dei visceri di una sonda flessibile collegata ad una telecamera. Viene eseguita abitualmente con una sedazione farmacologica (sedazione cosciente).

L'endoscopia digestiva consente anche di effettuare alcune procedure di tipo chirurgico miniinvasivo che in passato richiedevano veri e propri interventi chirurgici. Tali procedure sono di norma indolori, ben tollerate e in genere non richiedono ospedalizzazione.

Il servizio si avvale di un moderno apparato di videoendoscopia e di un sistema automatico di lavaggio e alta disinfezione degli strumenti in conformità con quanto previsto dalle normative in vigore.

Quali procedure eseguiamo?

- Esofagogastroduodenoscopia diagnostica
- Rettosigmoidoscopia diagnostica
- Pancolonoscopia diagnostica
- Cromoendoscopia
- Breath-test
- Biopsie
- Polipectomie
- Gastrostomia Percutanea Endoscopica (PEG)
- Posizionamento di palloncino intragastrico per la cura dell'obesità patologica
- Rimozione di corpi estranei
- Emostasi di lesioni sanguinanti
- Trattamento delle varici esofagee mediante lagatura elastica o scleroterapia
- Dilatazioni di stenosi intestinali
- Posizionamento di protesi esofagee o coliche
- Trattamenti con laser ad argon

ENDOSCOPIA RESPIRATORIA

a cura dell'U.O. di Fisiopatologia Respiratoria - Direttore Dr. A. PADDEU

L'endoscopia respiratoria è un'indagine clinica che viene eseguita per mezzo di una sottile sonda flessibile (videobroncoscopio) che consente di esplorare le vie aeree, la trachea ed i bronchi per la diagnosi di malattie broncopulmonari come malattie infiammatorie polmonari e neoplasie bronchiali.

Quali procedure eseguiamo?

- Videotracheobroncoscopia
- Lavaggio Bronco-Alveolare (BAL)
- Brushing bronchiale
- Broncoaspirato
- Visita pneumologica
- Biopsie

ENDOSCOPIA ORL

a cura dell'U.O. ORL - Direttore Dr. A. GREGORIO

L'indagine endoscopica ORL consente di ispezionare, mediante l'impiego di una sottile sonda a fibre ottiche, le cavità nasali, il faringe e la laringe.

Quali procedure eseguiamo?

- Fibrorinolaringoscopia
- Biopsie

E' possibile eseguire inoltre prelievi biotipici da sottoporre ad esame istologico.

CHE COS'E' IL SEM

Il Servizio di Endoscopia Multidisciplinare (SEM) è un servizio della Unità Operativa di Chirurgia Generale 1^a Chirurgia Laparoscopica e Miniinvasiva dell'Ospedale di Cantù che esegue prestazioni multidisciplinari di tipo

sia diagnostico che operativo a carico dell'apparato digerente, urogenitale e respiratorio.

Il servizio si avvale dell'opera di personale medico specializzato nei vari settori di competenza e di personale infermieristico qualificato ed addestrato.