

Terapie personalizzate

I disturbi legati alla menopausa non riguardano tutte le donne in egual misura e quindi **la terapia deve essere personalizzata e differenziata per ogni donna.**

Tra queste, ad esempio, vi è la terapia ormonale sostitutiva (TOS), che può aiutare a migliorare la qualità di vita mitigando i sintomi e proteggendo l'organismo dai danni a medio-lungo termine che la menopausa può comportare.

Altre terapie sono in grado di agire in modo mirato sui singoli disturbi correlati alla carenza ormonale, via via che si presentano.

A queste terapie farmacologiche può essere affiancato l'uso di prodotti naturali come quelli fitoterapici, ecc.



Accedere all'Ambulatorio Menopausa

**Ospedale Sant'Antonio Abate
Via Domea, 4
22063 Cantù (CO)**

Poliambulatorio - 1° piano

Prenotazioni tramite:

CUP (Centro Unico Prenotazioni)

Sedi e orari:

<http://www.asst-lariana.it/v2/6/?p=26>



oppure

Call Center Ginecologico

031/585.9320

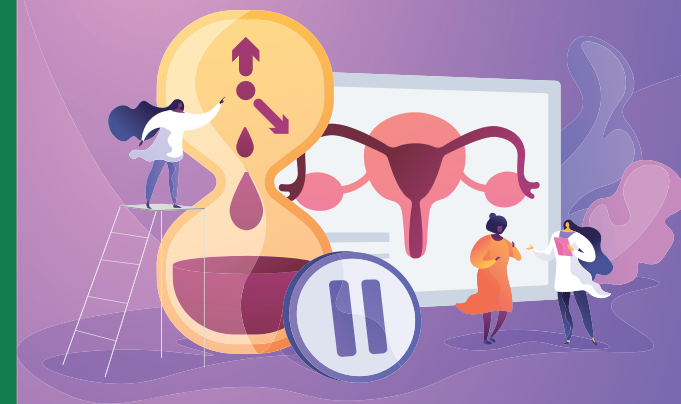
Da lunedì a venerdì dalle 12 alle 13.30

Per informazioni:

ambulatorio.ginecologia@asst-lariana.it

Accesso con impegnativa del medico curante
«visita ginecologica / ecografia»

Benessere in menopausa



Ambulatorio Menopausa

UOC Ostetricia e Ginecologia

Direttore: dr. Paolo Beretta



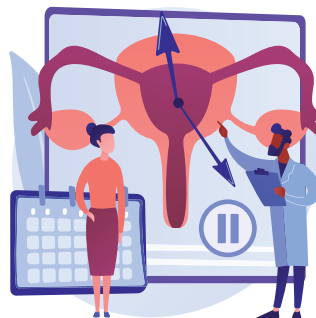
Sistema Socio Sanitario
Regione Lombardia
ASST Lariana

Ad ogni donna la sua menopausa

La **menopausa** è definita come l'assenza, da almeno 12 mesi, della normale e spontanea attività mestruale di una donna. Il periodo che precede la menopausa è definito **pre-menopausa** e può coprire un arco temporale lungo anche alcuni anni mentre il periodo che inizia 6-12 mesi dopo la menopausa si definisce **postmenopausa**. Quest'ultima vede il progressivo esaurimento dell'attività delle ovaie che gradualmente perdono la capacità di produrre da un lato ovociti e dall'altro ormoni quali estrogeni e progesterone.

L'**età di insorgenza** della menopausa è variabile. Generalmente l'età media è 51 anni. Può insorgere anche prima (età < 45 anni si parla di **menopausa anticipata**, precoce se compare ad età inferiori a 40 anni) o dopo (**menopausa tardiva** dopo i 53 anni). Se la donna è sottoposta ad asportazione delle ovaie e/o dell'utero, si parla di **menopausa chirurgica**. La menopausa può, inoltre, essere indotta dalla presenza di particolari patologie o da trattamenti chemioterapici o radioterapici (**menopausa iatrogena**).

Problematiche comuni



Tra le problematiche più frequenti e immediate della menopausa vi sono:

- **sintomi vasomotori:** vampate di calore, sudorazioni, soprattutto notturne, formicolii alle braccia e alle gambe, palpitazioni
- **sintomi psicoaffettivi:** sbalzi d'umore, ansia, irritabilità, perdita di energia, calo del desiderio sessuale
- **sintomi urogenitali:** bruciori, infezioni, disfunzioni del pavimento pelvico, incontinenza urinaria, cistiti ricorrenti, prolasso genitale, atrofia vulvo-vaginale, dolore durante i rapporti.

Tra le **problematiche che si manifestano progressivamente** vi sono poi le modificazioni della cute e dei capelli, della struttura corporea e l'aumento di peso.

Tra le **conseguenze più tardive** vi sono le patologie cardiovascolari e l'osteoporosi.

Perché un Ambulatorio Menopausa

L'Ambulatorio Menopausa ha come finalità la **presa in carico personalizzata di ogni donna** e offre **percorsi di prevenzione e cura individuali**, che vanno dall'informazione-consulenza, alla diagnosi e terapia dei disturbi della menopausa avvalendosi, a integrazione diagnostico-terapeutica, di accertamenti strumentali come l'ecografia transvaginale, l'esame citologico vaginale (pap test se indicato), l'ecografia mammaria/mammografia e la densitometria ossea (DEXA) presso il servizio di Radiologia oltre agli esami matochimici per la situazione metabolica.

L'ambulatorio prevede la presenza di un **medico ginecologo** con competenze specifiche nella gestione dei disturbi menopausali e di **due ostetriche** che lo affiancano nella pianificazione di un percorso di cura che comprende aspetti riguardanti i corretti stili di vita - nutrizione, attività fisica, terapie complementari - e si avvale della consulenza di **altre figure** professionali.

